

# Ti40/Ti50-serien IR FlexCam® termokameraer

FLUKE®



Fluke Ti40FT, Ti45FT



Fluke Ti50FT, Ti55FT

## Ekspertenes valg for problemløsning og forebyggende vedlikehold

FlexCam-serien med termokameraer finnes med ulike detektorstørrelser og temperaturområder og ulik termisk sensitivitet, slik at den dekker nesten alle krav til bildekvalitet og bruksområder. Disse

avanserte termokameraene er enkle å bruke, og brukeren kan angi flere avanserte funksjoner med stor sikkerhet, noe som gjør det raskere og enklere å forutsi forestående problemer.

## Funksjoner

	Ti40FT	Ti45FT	Ti50FT	Ti55FT
180° leddet, fleksibel linse for å vise bilder i alle situasjoner	●	●	●	●
Velg mellom 3 utbyttbare linser for å dekke enhver bruk	●	●	●	●
Stor 5" høykontrast farge-LCD-skjerm for et klart bilde uavhengig av lysforholdene	●	●	●	●
Fullstendig radiometrisk for detaljert temperaturanalyse og -sporing	●	●	●	●
SmartFocus for best bildekvalitet og nøyaktige temperaturmålinger	●	●	●	●
Windows® CE-basert menystruktur for enkel bruk	●	●	●	●
Brukertilpasset instrumentoppsett for mange bruksområder	●	●	●	●
CompactFlash-minnekort for å lagre over 1000 IR-bilder i tillegg til fullstendig radiometriske temperaturdata	●	●	●	●
SmartView-programvare for rapportering og analyse følger med	●	●	●	●
AutoCapture for å gjøre forbigående problemer synlige		●		●
Analysefunksjoner som følger med		●		●
Brukerdefinerte tekstnotater for forenklet rapportering		●		●
Innebygd synlig lys-(digital)kamera	●	●	●	●
IR-Fusion blander termiske og reelle visuelle bilder for å enkelt finne mistenkelige komponenter	●	●	●	●
Alarmsfunksjon for infrarødt/synlig lys		●		●
Laser for enkel målretting	●	●	●	●
Blits og lommelykt for høykvalitetsbilder i mørke omgivelser	●	●	●	●

### Inkludert tilbehør

Robust bæreveske  
 To oppladbare batteripakker  
 Batterilader  
 AC-adapter (bare for Ti45 og Ti55)  
 Videokabel  
 512 MB Compact Flash-kort  
 Compact Flash-kortleser og USB-kabel  
 PC/MCIA Compact Flash-kortleser  
 Bærerem  
 CD med SmartView-programvare for rapportering og analyse  
 Brukerhåndbok på CD

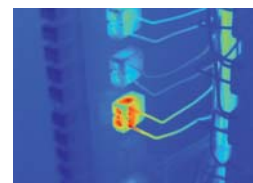
### Bestillingsinformasjon\*

Fluke Ti40FT-20 IR FlexCam-termokamera med IR-Fusion  
 Fluke Ti45FT-20 IR FlexCam-termokamera med IR-Fusion  
 Fluke Ti50FT-20 IR FlexCam-termokamera med IR-Fusion  
 Fluke Ti55FT-20 IR FlexCam-termokamera med IR-Fusion

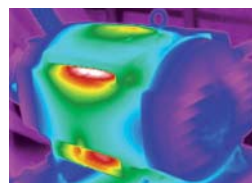
\*Se Flukes hjemmeside for bestillingsinformasjon om ekstralinser



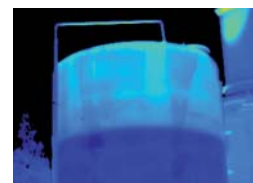
Overoppheting av poltransformator



Overbelastning av belysningskontrollkrets



Unormal/ujevn oppvarming av motor



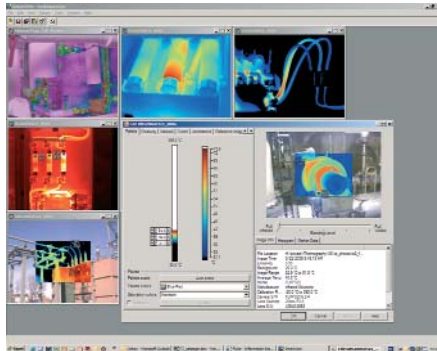
Tanknivået er for lavt

# Ti40/Ti50-serien IR FlexCam® termokameraer

FLUKE®

## Spesifikasjoner

(Se Flukes hjemmeside for mer detaljerte spesifikasjoner)



### SmartView™-programvare

Fluke SmartView™-programvare følger med hvert Fluke IR FlexCam®-termokamera. Denne kraftige programvaren er en modulbasert pakke med verktøy som merker, viser, redigerer og analyserer IR-bilder. Den genererer også brukertilpassede rapporter ved hjelp av noen enkle trinn. IR-Fusion-teknologien støttes fullstendig.



### Komplett pakke

IR FlexCam-termokameraene leveres som en komplett pakke



### 180° leddet linse

Med en leddet FlexCam-linse kan du ta og vise bilder i områder der det er vanskelig å komme til.

	Ti40FT	Ti45FT	Ti50FT	Ti55FT
<b>Termografiytelse</b>				
Synsfelt (FOV)*	23° horisontalt x 17° vertikalt			
Romoppløsning (IFOV)*	2,60 mrad		1,30 mrad	
Min. fokuseringsavstand*	0,15 m			
Termisk sensitivitet (NETD) ved 30 °C	≤ 0,09 °C	≤ 0,08 °C	≤ 0,07 °C	≤ 0,05 °C
Detektordatainnsamling/bildefrekvens	30 Hz/30 Hz		60 Hz/60 Hz	
Fokus	SmartFocus: kontinuerlig fokus med én finger			
IR digital zoom	2x		2x	2x, 4x, 8x
Detektorstørrelse	160 x 120		320 x 240	
Detektorstype	Focal Plane Array, Vanadium Oxide (VOx), ukjølt mikrobolometer			
Spektralband	8 µm til 14 µm			
<b>Visuell bildeytelse</b>				
Innstillinger direkte på kameraet				
- Bilde-i-bilde (PIP)	●	●	●	●
- Fullstendige termiske, fullstendig visuelle eller blandet termisk-synlige bilder	●	●	●	●
Kamera til synlig lys	1280 x 1024 piksler, fullstendig farge			
Synlig digital zoom	2x		2x	2x, 4x
<b>Temperaturmåling</b>				
Kalibrert temperaturområde	-20 til 350 °C	-20 til 600 °C	-20 til 350 °C	-20 til 600 °C
1200 °C, mulighet for høy temperatur		●		
Nøyaktighet	± 2 °C eller 2% (etter hvilken som er størst)			
Målemodi				
- Senterpunkt, senterfelt (område min/max, gj.snitt)	●	●	●	●
- Bevegelige punkter/felt	●	●	●	●
- Isotermer, automatisk detektering av varme og kalde punkter	●	●	●	●
- Synlig fargealarm for høye og lave verdier	●	●	●	●
Emissivitetskorrigering	0,1 til 1,0 (trinn på 0,01)			
<b>Bilddisplay</b>				
Digital skjerm	5" stor LCD-skjerm med bakgrunnsbelysning og høy oppløsning			
Videoutgang	RS170 EIA/NTSC eller CCIR/PAL-komposittvideo			
Paletter	Grayscale (gråtone), grayscale inverted (omvendt gråtone), blue red (blå rød), high contrast (høy kontrast), hot metal (varmt metall), ironbow (jernbue), amber (gul), amber inverted (omvendt gul)			
<b>Ekstralinser</b>				
54 mm telelinse	Germanium-linse med høy presisjon			
Synsfelt	9° horisontalt x 6° vertikalt			
Romoppløsning (IFOV)	0,94 mrad		0,47 mrad	
Min. fokuseringsavstand	0,6 m			
10,5 mm vidvinkel linse	Germanium-linse med høy presisjon			
Synsfelt	42° horisontalt x 32° vertikalt			
Romoppløsning (IFOV)	4,9 mrad		2,45 mrad	
Min. fokuseringsavstand	0,3 m			
<b>Bilde- og datalagring</b>				
Lagingsmedium	Compact flash-kort (512 MB) lagrer over 1000 IR-bilder			
Filformater som støttes	14 bits måledata inkludert. JPEG, BMP, PNG, GIF, TIFF			
<b>Grensesnitt og programvare</b>				
Grensesnitt	Compact Flash-kortleser følger med			
Programvare som følger med	SmartView. Analyse- og rapporteringsprogramvare med alle funksjoner			
<b>Laser</b>				
Klassifisering	Klasse II			
Lasermåling	Laserpunktet er synlig på blandede og visuelle bilder			
<b>Kontroller og justeringer</b>				
Oppsettskontroller	Dato/klokkeslett, °C/°F, språk, skala, LCD-intensitet			
Bildekontroller	Nivå, skala, autojustering (kontinuerlig/manuell)			
Indikatorer på skjermen	Batteristatus, emissivitet, bakgrunntemperatur og sanntidsklokke			

\*standard 20 mm Germanium lens

Batterilevetid: 2 timer kontinuerlig drift  
**Vann- og støvbestandig:** IP54  
**Størrelse (hxbxd):** 162 x 262 x 101 mm  
**Vekt:** 1,85 kg  
**To års garanti**

## Anbefalt tilbehør



103232  
Solskjerm



104543  
Billader



Ti-SBC  
Batterilader